

1.2.1 過りん酸石灰

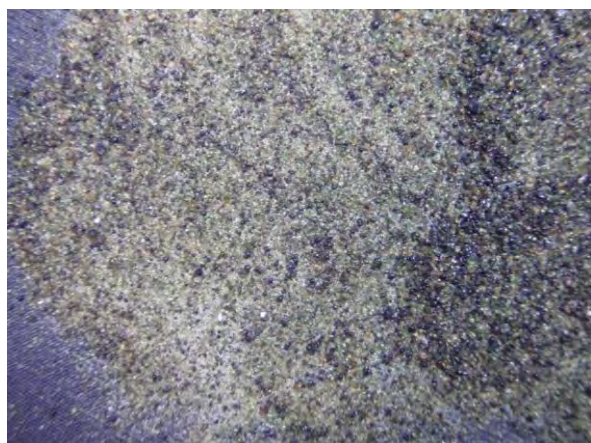


▲ 過りん酸石灰(1), 現物
灰色の粉末又は粒状のものが多く.

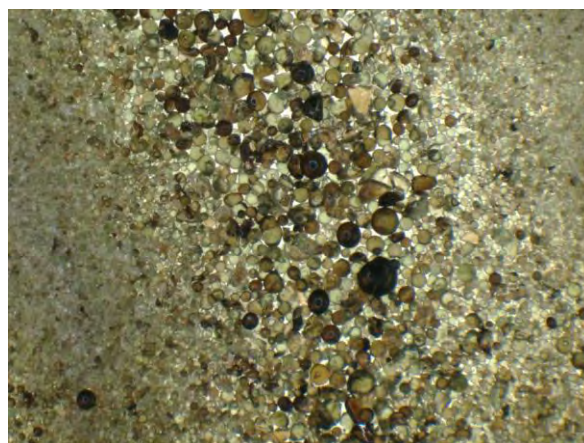


▲ 過りん酸石灰(1), 実体顕微鏡(10倍)

1.2.2 熔成りん肥



▲ 熔成りん肥(1), 現物
原料によって黒褐色, 灰色, 緑色等を呈する.



▲ 熔成りん肥(1), 実体顕微鏡(10倍)

1.2.3 焼成りん肥

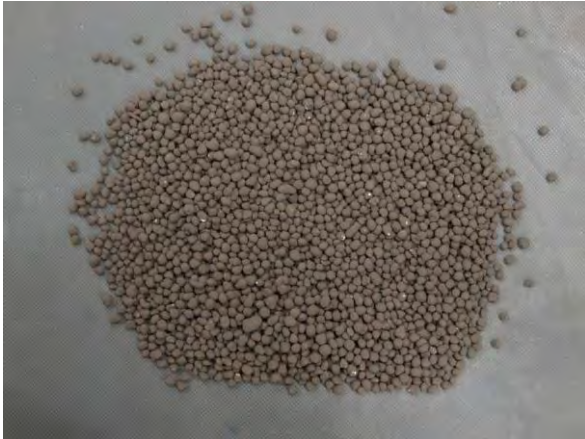


▲ 焼成りん肥(1), 現物



▲ 焼成りん肥(1), 実体顕微鏡(10倍)

1.2.4 腐植酸りん肥



▲ 腐植酸りん肥(1), 現物

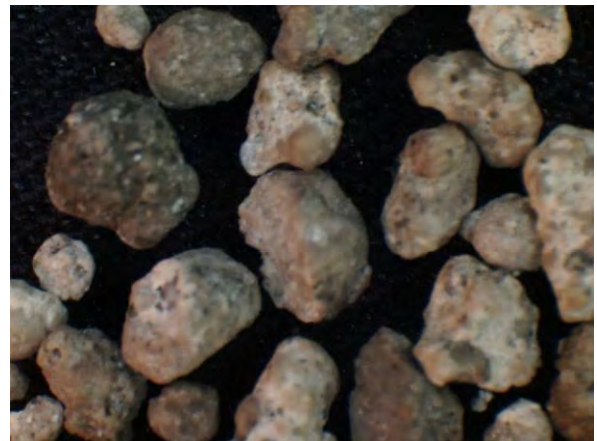


▲ 腐植酸りん肥(1), 実体顕微鏡(10倍)

1.2.5 加工りん酸肥料



▲ 加工りん酸肥料(1), 現物



▲ 加工りん酸肥料(1), 実体顕微鏡(10倍)

1.2.6 混合りん酸肥料



▲ 混合りん酸肥料(1), 現物

混合物のため、色や特質は原料によって様々.



▲ 混合りん酸肥料(1), 実体顕微鏡(10倍)